

REVIZE			
Index	Datum	Změna	Jméno

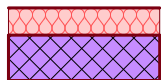
	Projekty   Realizace   Projektový management info@qualitygroup.cz   www.qualitygroup.cz STAVTE CHYTŘE														
<b>STAVBA</b> <b>REVITALIZACE A STAVEBNÍ ÚPRAVY</b> <b>OBJEKTU ZUŠ BLANSKO KOLLÁROVA 1198/8</b>															
<b>MÍSTO STAVBY</b> Kollárova 1198/8 Blansko 678 01 K.Ú.: Blansko [605018] OKRES: Blansko KRAJ: Jihomoravský															
<b>GENERÁLNÍ PROJEKTANT</b> Quality Group s.r.o., Příkop 843/4, 602 00 Brno IČ: 08879737, DS: yuvn5s8 <b>HLAVNÍ INŽENÝR PROJEKTU</b> Ing. Jiří Šoltés, jiri.soltes@qualitygroup.cz, tel.: 736 105 226 <b>ZPRACOVATEL ODBORNÉ ČÁSTI</b> Ing. Karolína Dvořáčková tel.: +420 604 588 844 e-mail: karolina.dvorackova@qualitygroup.cz	<b>AUTORIZACE</b>														
<b>STAVEBNÍK - INVESTOR</b> Jihomoravský kraj Žerotínovo náměstí 449/3, Brno 601 82 IČO: 70888337	<b>Č. SMLOUVY INVESTORA</b>  <b>Č. SMLOUVY PROJEKTANTA</b> P-22-026-000														
<b>OBJEKT</b> <b>D.101 ZUŠ</b> <b>OBJEKT</b> <b>D.101.01 Architektonicko stavební řešení</b>	<table><tr><td><b>DATUM</b> 06/2024</td><td><b>PARÉ</b></td></tr><tr><td><b>MĚŘÍTKO</b></td><td></td></tr></table>	<b>DATUM</b> 06/2024	<b>PARÉ</b>	<b>MĚŘÍTKO</b>											
<b>DATUM</b> 06/2024	<b>PARÉ</b>														
<b>MĚŘÍTKO</b>															
<b>NÁZEV DOKUMENTU</b> <b>SKLADBY STĚN</b>															
<b>KÓD ELEKTRONICKÉ VERZE DOKUMENTU</b>															
<table><tr><td>stavba</td><td>stupeň</td><td>část</td><td>výkres</td><td>profese</td><td>název dokumentu</td><td>revize</td></tr><tr><td>ZUŠ</td><td>DPS</td><td>D.101.01</td><td>72</td><td>ASŘ</td><td>Skladby stěn</td><td>00</td></tr></table>		stavba	stupeň	část	výkres	profese	název dokumentu	revize	ZUŠ	DPS	D.101.01	72	ASŘ	Skladby stěn	00
stavba	stupeň	část	výkres	profese	název dokumentu	revize									
ZUŠ	DPS	D.101.01	72	ASŘ	Skladby stěn	00									

## Požadavky na skladby stěn

- Tato dokumentace je určena jako dokumentace pro provádění stavby. Dokumentace nenahrazuje realizační, dodavatelskou ani dílenskou dokumentaci. Dílenská dokumentace musí být vždy v dostatečném předstihu před zahájením konkrétních prací odsouhlasena TDI, GP a Architektem. Konstrukční schémata ani ostatní výkresy dílenskou (výrobní) dokumentaci nenahrazují.
- Zhotovitel zpracuje Realizační dokumentaci stavby (RDS) a dokumentaci skutečného provedení stavby (DSPS). Rozsah viz souhrnná technická zpráva.
- Na všechny atypické konstrukce bude zpracována výrobní dokumentace, která bude odsouhlasena objednatelem ve spolupráci s TDI, GP a Architektem.
- Všechny použité konstrukce a materiály musí vyhovovat hygienickým požadavkům na emise škodlivin a cizorodých látek (formaldehyd, radon apod.).
- Jednotliví zhotovitelé konstrukcí či instalací jsou povinni postupovat dle platných a aktuálních zákonů, vyhlášek, nařízení vlády, norem a předpisů. Pokud by dokumentace s nimi byla v rozporu, jsou povinni neprodleně před i během procesu přípravy, výroby a výstavby na vzniklou skutečnost generálního projektanta upozornit.
- Jednotlivé profesní části musí být koordinovány se stavební a architektonickou částí projektové dokumentace, veškeré nejasnosti nebo případné rozdíly musí být včas konzultovány s GP a Architektem.
- Veškeré výrobky budou před zadáním do výroby nebo před objednáním dodavatelem přepočítány, rozměry přeměřeny a příslušná dílenská dokumentace dodavatele bude odsouhlasena objednatelem ve spolupráci s TDI, GP a Architektem.
- Při realizaci nutno respektovat podmínky a připomínky, které vyplynuly z veřejnoprávního projednání projektu stavby.
- Při provádění stavby je vždy nutné pracovat s nejaktuálnějšími revizemi výkresů.
- Aktuální revize dokumentace bude vždy stanovena a zapsána do stavebního deníku na KD GD a GP, veškeré změny a revize musí potvrdit TDI.
- Dodavatel stavby a subdodavatelé se musí vždy seznámit s nejaktuálnější verzí dokumentace a upozornit na případné nesrovnalosti.
- Před výrobou je nutné veškeré rozměry zaměřit, přesný rozměr bude stanoven přímo na stavbě.
- Součástí dodávky jsou veškeré kotevní, kotvící, upevňovací, připojovací konstrukce, doplňky.
- V případě potřeby provedení změny/opravy/úpravy oproti DPS lhostejno z jakého důvodu, zpracuje Zhotovitel návrh změny do RDS a předloží ji autorskému doзору, TDI a investorovi k vyjádření. Součástí návrhu této změny bude vždy oceněný soupis prací.
- V případě potřeby provedení změny/opravy/úpravy oproti DPS lhostejno z jakého důvodu, zpracuje Zhotovitel návrh změny do RDS a předloží ji autorskému doзору, TDI a investorovi k vyjádření. Součástí návrhu této změny bude vždy oceněný soupis prací.

# SKLADBY STĚN

ST1 - Zdivo z keramických tvárnic tl. 300 mm + ETICS 180 mm



2x interiérová barva (omítky, SDK), bělost min. 92% BaSO<sub>4</sub>/ ID: H 09  
Penetrace pod malbu, hloubková / ID: H 03  
Omítka - vnitřní štuk 2 mm, zrnitost 0,5 mm / ID: G 04  
Omítka - jádrová, 15 mm, VPC, zrnitost 4 mm / ID: G 02  
Omítka - přednástřík cementový (špric), zrnitost 2 mm/ ID: G 01  
Cihelné zdivo 300, na VPC maltu, OZ=Rw 52 dB, REI. 120 DP1 (1)/ ID: A 13  
Lepidlo a stěrka na ETICS, 3 mm/ ID: F 22  
Deska EPS fasádní, tl.180mm/ ID: E 01  
Lepidlo a stěrka na ETICS, 3 mm/ ID: F 22  
Armovací tkanina (perlinka)/ ID: G 28  
Lepidlo a stěrka na ETICS, 3 mm/ ID: F 22  
Penetrace pod tenkovrstvou fasádní omítku / ID: H 01  
Omítka - vnější tenkovrstvá, silikát-silikon, zatíraná, zrnitost 1,5 mm/ ID: G 09

ST2 - Zdivo z keramických tvárnic tl. 300 mm



2x interiérová barva (omítky, SDK), bělost min. 92% BaSO<sub>4</sub>/ ID: H 09  
Penetrace pod malbu, hloubková / ID: H 03  
Omítka - vnitřní štuk 2 mm, zrnitost 0,5 mm / ID: G 04  
Omítka - jádrová, 15 mm, VPC, zrnitost 4 mm / ID: G 02  
Omítka - přednástřík cementový (špric), zrnitost 2 mm/ ID: G 01  
Cihelné zdivo 300, na VPC maltu, OZ=Rw 52 dB, REI. 120 DP1/ ID: A 13  
Omítka - přednástřík cementový (špric), zrnitost 2 mm/ ID: G 01  
Omítka - jádrová, 15 mm, VPC, zrnitost 4 mm / ID: G 02  
Omítka - vnitřní štuk 2 mm, zrnitost 0,5 mm / ID: G 04  
Penetrace pod malbu, hloubková / ID: H 03  
2x interiérová barva (omítky, SDK), bělost min. 92% BaSO<sub>4</sub>/ ID: H 09

ST3



SDK předstěna 75, 1x12,5 standard,max. v=3,0 , EI 15,/ ID: C 21

ST4 - SDK obklad stěny



SKD akustickými perforovanými deskami, odsazením 280mm a vloženou minerální izolací tl. 270 mm, 1x12,5,/ ID: C 22

ST5 -Zdivo z keramických tvárnic tl.150 mm + obklad a omítka



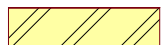
2x interiérová barva (omítky, SDK), bělost min. 92% BaSO<sub>4</sub>/ ID: H 09  
Penetrace pod malbu, hloubková / ID: H 03  
Omítka - vnitřní štuk 2 mm, zrnitost 0,5 mm / ID: G 04  
Omítka - jádrová, 15 mm, VPC, zrnitost 4 mm / ID: G 02  
Omítka - přednástřík cementový (špric), zrnitost 2 mm/ ID: G 01  
Cihelné zdivo 140, na VPC maltu, OZ=Rw 43 dB, REI 180 DP1 (2)/ ID: A 26  
Omítka - přednástřík cementový (špric), zrnitost 2 mm/ ID: G 01  
Omítka - jádrová, 15 mm, VPC, zrnitost 4 mm / ID: G 02  
Penetrace adhezní můstek/ ID: H 02  
Lepidlo pod obklady a dlažby, 7 mm/ ID: F 23

ST7



SDK předs. stěna 115, 1x12,5 standard, max. v=3,0 m, EI 15, Rw 32dB/ ID: C 05

ST8 - Zdivo z keramických tvárnic tl. 250 mm



2x interiérová barva (omítky, SDK), bělost min. 92% BaSO<sub>4</sub>/ ID: H 09  
Penetrace pod malbu, hloubková / ID: H 03  
Omítka - vnitřní štuk 2 mm, zrnitost 0,5 mm / ID: G 04  
Omítka - jádrová, 15 mm, VPC, zrnitost 4 mm / ID: G 02  
Omítka - přednástřík cementový (špric), zrnitost 2 mm/ ID: G 01  
Cihelné zdivo 250, na VPC maltu, OZ=Rw 52 dB, REI 120 DP1/ ID: A 17  
Omítka - přednástřík cementový (špric), zrnitost 2 mm/ ID: G 01  
Omítka - jádrová, 15 mm, VPC, zrnitost 4 mm / ID: G 02  
Omítka - vnitřní štuk 2 mm, zrnitost 0,5 mm / ID: G 04  
Penetrace pod malbu, hloubková / ID: H 03  
2x interiérová barva (omítky, SDK), bělost min. 92% BaSO<sub>4</sub>/ ID: H 09

# SKLADBY STĚN

## ST09 - SDK příčka tl. 100 mm



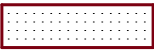
- SDK příčka 100, 2x12,5 standard, TI, max. v=3,6 m, EI 60, Rw 51dB / ID: C 02
- Penetrace adhezní můstek/ ID: H 02
- Lepidlo pod obklady a dlažby, 7 mm/ ID: F 23

## ST11 Obklad stěny



- ST11 - SDK obklad stěny
- 2x interiérová barva (omítky, SDK), bělost min. 92% BaSO4/ ID H 09
- Penetrace pod malbu, hloubková / ID H 03
- SDK obklad, odsazení 60 mm, vloženou minerální izolací tl. 50 mm, 1x12,5/ ID C 31

## ST12 Obklad stěny



- ST12
- SDK obklad, odsazení 280 mm, vloženou minerální izolací tl. 270 mm, 1x12,5/ ID C 26

## ST13 - Skladba soklu



- ST13
- EPS soklový a spodní stavby, se zámkem, tl.150mm/ ID: E 03
- Lepidlo a stěrka na ETICS, 3 mm/ ID: F 22
- Armovací tkanina (perlínka)/ ID: G 28
- Lepidlo a stěrka na ETICS, 3 mm/ ID: F 22
- Penetrace pod tenkovrstvou fasádní omítku / ID: H 01
- Soklová dekorativní omítky/ ID: G 36

## ST14- SDK obklad stěny

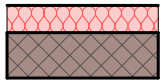


- SKD akustickými perforovanými deskami, odsazením 60mm a vloženou minerální izolací tl. 50 mm, 1x12,5, (1)/ ID: C 22

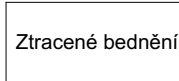
## ST15 - SDK obklad ocelových nosníků



- 2x interiérová barva (omítky, SDK), bělost min. 92% BaSO4/ ID: H 09
- Penetrace pod malbu, hloubková / ID: H 03
- Obklad ocelových nosníků SDK protipožární RF desky tl. 15 mm/ ID: C 32



## ST16



- 2x interiérová barva (omítky, SDK), bělost min. 92% BaSO4/ ID: H 09
- Penetrace pod malbu, hloubková / ID: H 03
- Omítky - vnitřní štuk 2 mm, zrnitost 0,5 mm / ID: G 04
- Omítky - jádrová, 15 mm, VPC, zrnitost 4 mm / ID: G 02
- Omítky - přednástřík cementový (špric), zrnitost 2 mm/ ID: G 01
- Beton Prostý C 25/30/ ID: B 11
- Ocelová výztuž ztaceného bednění Ø 14/ ID: M 06
- Ztracené bednění 300/ ID: B 05
- Lepidlo a stěrka na ETICS, 3 mm/ ID: F 22
- Deska EPS fasádní, tl.180mm/ ID: E 01
- Lepidlo a stěrka na ETICS, 3 mm/ ID: F 22
- Armovací tkanina (perlínka)/ ID: G 28
- Lepidlo a stěrka na ETICS, 3 mm/ ID: F 22
- Penetrace pod tenkovrstvou fasádní omítku / ID: H 01
- Omítky - vnější tenkovrstvá, silikát-silikon, zatíraná, zrnitost 1,5 mm/ ID: G 09